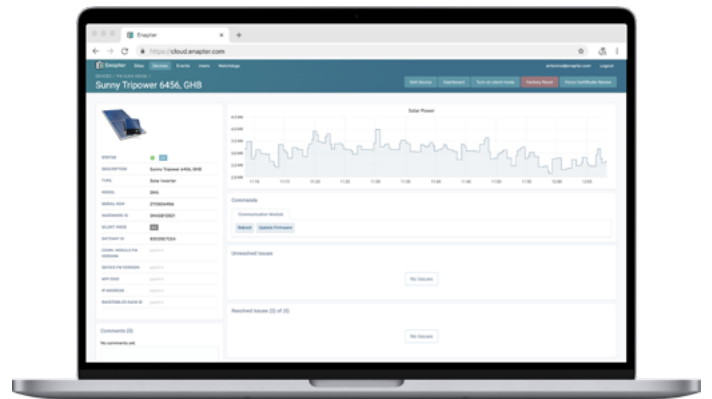
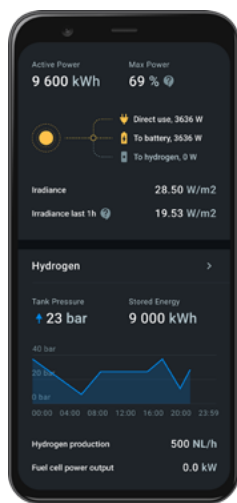
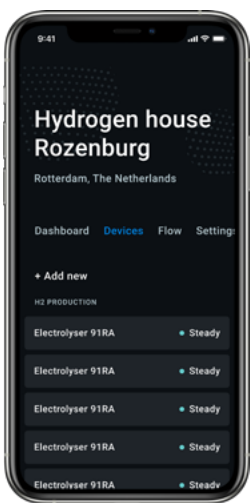
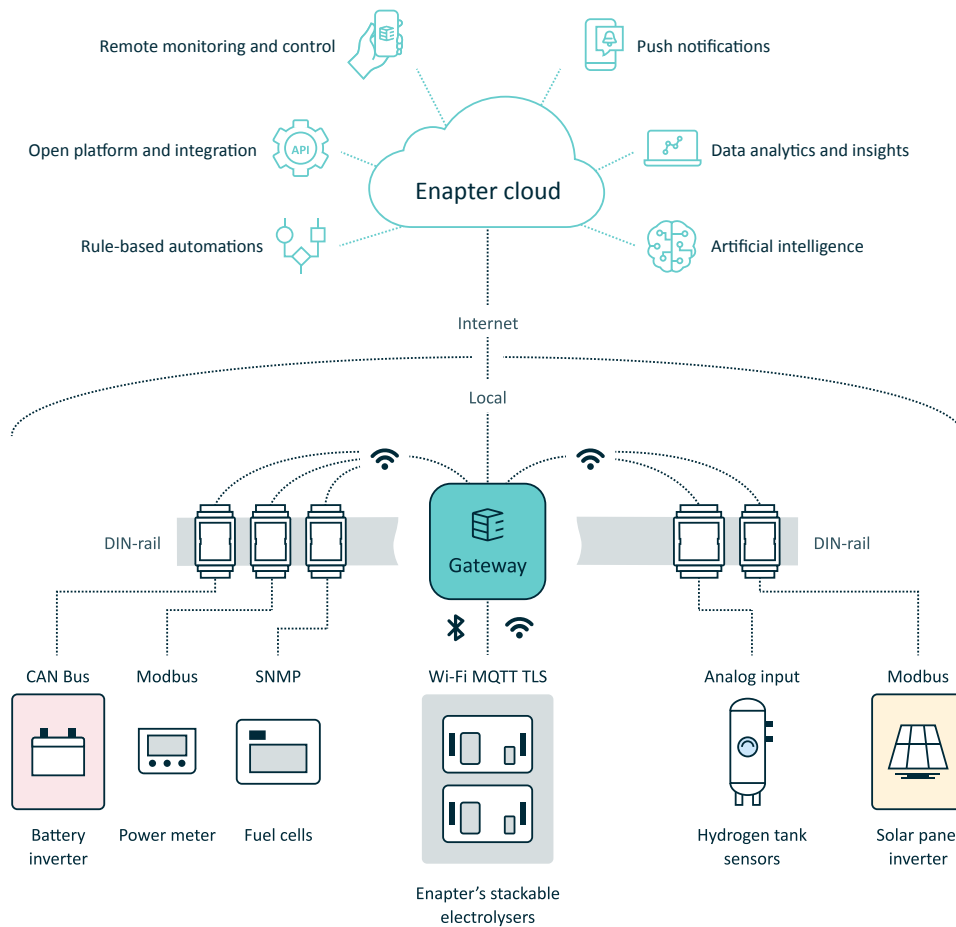


能源管理系统 (EMS)



Enapter 独特的能源管理系统(EMS)可以直观地监视和控制电解槽和干燥机，并轻松与第三方设备(例如燃料电池，传感器，储罐，太阳能，风能等)集成。EMS 将能源系统控制软件提高到一个全新的水平。



EMS 拥有全面的网络和移动端仪表盘。它提供了所有连接设备的完整概述和控制，不仅可以监控电解槽，还提供了有关能源系统的完整分析。

EMS 可以保持系统的最佳性能，从而降低能耗和成本。如果检测到偏差，则可自定义的警报（SMS，电子邮件或电话）通知您，以保护能源系统。基于规则的管理系统可以使用户通过设置和更改参数来控制能源系统不同组件以自动的方式进行交互。所有 Enapter 产品都带有用于远程监视和控制的 IoT 通信模块。通信模块也可以用于实现与太阳能电池板，氢气罐，电池，数字和模拟传感器的无线连接。

工业级标准：所有软件都配备了 MQTT 和 OPC-UA 接口，以兼容工业 4.0。提供工业级标准和协议，例如 RS-485，CAN，Modbus，SNMP，HTTP 等。向 EMS 添加新设备十分简便，只需连接通信设备并扫描二维码即可调试新设备。所有数据都存储在军事级加密的云端，该云端配备有预测性 24/7 监视系统。Enapter 通过使用 TLS1.2 协议来确保高安全性标准。授权系统基于 X.509 时间限制并自动更新证书。

移动优先。在移动平台上构建所有功能，从而使用户的操作更加具有灵活性。

自主的 Enapter IoT 网关可缓解网络连接问题 并将数据存储在本地长达一年。高度模块化和可扩展的体系结构收集定制传感器数据并将其集成到系统中。该网关基于开源软件，可在整个行业中进行定制化，广泛接受协同工作。